

LEGENDA HMOT

	BROUŠENÉ ŽDVIHO TL. 30 mm P15, NA MALTU SYSTÉMOVOU TEKOVOSTIVOU MALTU
	BROUŠENÉ ŽDVIHO TL. 24 mm P15, NA MALTU SYSTÉMOVOU TEKOVOSTIVOU MALTU
	PŘÍČKA - ŽDVIHO POROBETONOVÉ P2 500, TL. 100 MM M5
	PŘÍČKA - ŽDVIHO POROBETONOVÉ P2 500, TL. 150 MM M5
	TERÉNNÍ ZDÍLACE - SRS POLYSTYREN 0,039 W/mK (PŘÍČKA, PODLAHA, PLOCHA STŘECHY) - PR. OSKA 0,039 W/mK (SEDIŠOVÁ STŘECHA) - EPS PĚNĚR 0,034 W/mK (ATIKA)
	TERÉNNÍ ZDÍLACE - MINERÁLNÍ VATA 0,040 W/mK (PROVĚTRÁVANÁ FASÁDA)
	ŽELEZOBETON C30/37 B500B
	HYDROIZOLACE (PLOCHA, HLÁVY) - 2 x SRS MODIFIKOVANÝ ASFALT PÁS S VÝLOŽKOU ZE SKLENĚ TKANIN (ZÁKLADY) PAROZÁBRANA (PLOCHA STŘECHY) - 1 x SRS MODIFIKOVANÝ ASFALT PÁS S VÝLOŽKOU ZE SKLENĚ TKANIN PROVĚTRÁVANÁ FASÁDA - 100% FOLIE S VÝLOŽKOU VLOŽKOU ZE SKLENĚ TKANIN PLOŠNÁ HYDROIZOLACE (SEDIŠOVÁ STŘECHA) - SRS MODIFIKOVANÝ ASFALT PÁS S VÝLOŽKOU ZE SKLENĚ TKANIN, SAMOLEPČÍ PŘESAHY 80 mm PHI (PROVĚTRÁVANÁ FASÁDA) - DEJLÉŽNĚ OTEVŘENÁ FOLIE (ČERNÉ BARVY)
	PROJEKČNÍ ŽB BERNÍČI TVAROVY B18 50/30/24 P+D, TL. 300 mm
	PROSTÝ BETON
	MAŠKET FRANKCE IS - 32 mm
	MAŠKETNÍ ZEMINA
	POSTLÝ TERÉNU
	STĚNKOVÝ PODSP
	TERÉNNĚ ZDÍLACÍ DIL. Z PĚNĚNUTÍ
	WC DĚLIS STĚNA Z KOMPAKTNÍ DESKY, VÝŠKA - 2300 mm
	DŘEVO V PŘÍČKOVÉM REZU
	TVAROVANÁ PE FOLIE, VÝŠKA 100/20 mm

POZNÁMKA

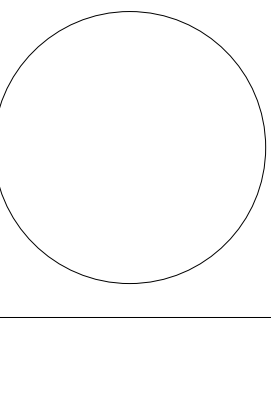
ROZMĚRY A VÝŠKY NUTNO PŘÍPŮSOBIT ÚDAJŮM ZJIŠTĚNÝM NA STAVENÍŠTI  
- U OKAPU A HŘEBENĚ NUTNO V PLOŠE OSADIT PROVĚTRÁVAČÍ STŘEŠNÍ TÁSKY  
- U SPODNÍ OKAPNICE NUTNO INSTALOVAT ODVĚTRÁVAČÍ MŘÍŽKU SE ŠTÍKOU PROTI HMYZU  
- HŘEBEN PROVEDEN POMOČÍ ODVĚTRÁVAČÍHO HŘEBENÍČE  
- NA KROV MUSÍ BÝT POUŽITO DŘEVNO ZDRAVÉ BEZ ZNAMKY NAPADENÍ HMYZEM NEBO HOUBAMI  
- KROV BUDE HOBLOVAN A IMPREGNOVÁN PROTI HMYZU, HNILOBĚ A OHNĚ, ATESTOVANÝMI VÝROBKY,  
- POŽÁRNÍ NÁTĚR MUSÍ SPRÁVNĚ ODOLNOST R30 - VIZ PRŮŘ  
- STŘECHA BUDE OPATŘENA SYSTÉMOVÝCH ZACHYTÁVAČŮ DLE TECHNOLOGICKÝCH PODKLADŮ DODAVATELE  
- STŘEŠNÍ KRYTINY  
- VŠEKRESE PROSTUPY VE STŘEŠNÍM PLOŠNÍ NUTNO PROVAŽET PŘES SYSTÉMOVÉ PŘÍČKOVKY  
- PROVEDENÍ HROMOSVODU - VIZ PROJEKT SILNOPROUDU  
- NUTNO ZPRACOVAT VÝROBNÍ DOKUMENTACI  
- VÝKRES NUTNO KOORDINOVAT S POŽÁRNĚ-BEZPEČNOSTNÍM ŘEŠENÍM, PROJEKTEM STATIKY A PROJEKTY PROFESÍ ZTL, VYTÁPĚNÍ, ELE  
- POLOHU PROSTUPU NUTNO KOORDINOVAT S PROJEKTY PROFESÍ  
- SYSTÉM HYDROIZOLACE MUSÍ BÝT VYTVAŘEN MIN. 500 mm NAD UPRAVENÝ TERÉN  
- PODKLADNÍ BETON VYTVAŘEN ODELE, KRAJ ŠÍŘ D = 6 mm, OKA 150/150 mm  
- SPOLE DŘEVNÝCH PRVKŮ NUTNO ŘEŠIT DLE SYSTÉMU DOKUMENTAČNÍ DODAVATELE  
- 100 mm NAD ZÁKLADOVOU SPÁROU VLOŽIT ŽENIČNÍ DÍKAT 1x2x1  
- V MÍSTĚ SVISLÝ SVODU VYTVAŘENOUT 1,0 m NAD TERÉN - VIZ. PROJEKT ELEKTROINSTALACE  
- VYZRÚŽ DO ZÁKLADŮ URČIT ŠTĚP  
- ÚPRAVU ZÁKLADOVÉ SPÁRY PROVĚST DLE IG PRŮJZKŮ  
- TVAR A HLUBKU ZÁKLADŮ NUTNO PŘÍPŮSOBIT ZÁKLADOVÝM PODMÍNKÁM V MÍSTĚ BYVALÉHO SKLEPA

VÝŠKOVÝ SYSTÉM - JISX/BV  
0,000 = PODLAHA 1.NP = 221,000 m n.m.

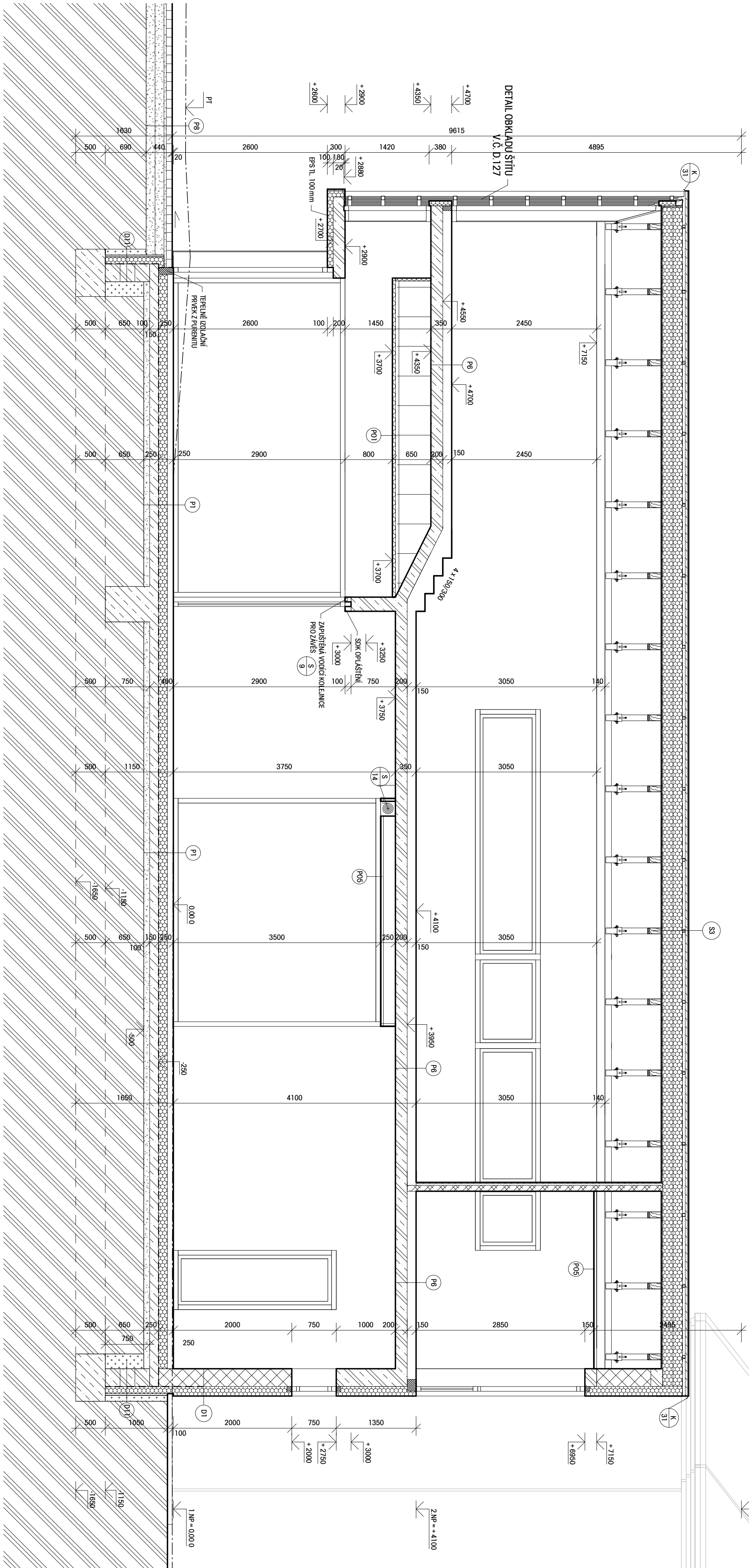
GENERÁLNÍ PROJEKTANT

ARCHITECT	ING. ARCH. MILAN PODROUZĚK	IP	ING. ARCH. MILAN PODROUZĚK
KONTROLA	ING. ARCH. MILAN PODROUZĚK	VÝKRESY	ING. ROMAN KOPIL
INVESTOR	MÍSTO STAVBY MASARNOVO NÁMĚSTÍ 100/7 STAVBA: 604 51	ZÁKLAD	17.021
		DATUM	04/2019

ARCHIX  
ARCHITECTURA  
ZABUDOVÁ 16a  
615 00 BRNO  
E-MAIL: INFO@ARCHIX.CZ TEL: +420 542 212 971  
WWW.ARCHIX.CZ



NAZEV AKCE	DŮM V PARKU	MĚŘITVO	1 : 50
NAZEV VÝKRESU	ŘEZ G-G	ČÍSLO VÝKRESU	D.114
P.Č. 9004/3, 9005, 9007/1, 9007/4, 9007/11, 9004/1, 480, 481 V KÚ. STAVBY: U BRNA			



ARCHIX  
ARCHITECTURA  
ZABUDOVÁ 16a  
615 00 BRNO  
E-MAIL: INFO@ARCHIX.CZ TEL: +420 542 212 971  
WWW.ARCHIX.CZ

